

## Den yderst robuste Xenon-arbejdslygte til optimalt lys

### Lysteknik:

Denne arbejdslygte kan leveres både med en 35W D2S Xenon-Lampe og med en 35W D1S Xenon-Lampe. Med Xenon-teknologi genererer denne arbejdslygte 250% større lysudbytte sammenlignet med en Halogen-lampe på 55W – og ved 35% lavere strømforbrug. Xenon-Lampen har den ekstra fordel at dens gennemsnitlige levetid er 5 gange længere end Halogen-lampens. Herved reduceres udgifterne til lampeskift væsentligt. Pga. den dagslyslignende lysfarve kan genstande ses klarere og mere naturligt i mørke. Lysstyrken er konstant selv ved svingende spændinger mellem 9-16V ved 12V enheder og 18-32V ved 24V enheder.

### Hus:

Det sorte lygtehus til denne robuste arbejdslygte er konstrueret af glasfiberforstærket kunststof. Dette er et syrebestandigt og korrosionsfrit plastmateriale. Startelektronikken, 3. generation, artikelnummer. 1GA 998 534-001 og -011, er tilsluttet arbejdslygten via et langt kabel på 300mm. Til beskyttelse mod stød-påvirkning udefra leveres projektøren med hærdet lygteglas, som yderligere beskyttes via en fremstående kant på lygteranden. Alle ståldele er fremstillet af saltvandsbestandigt Nirosta. Bøjlesystemet sørger for, at lygten kan indstilles optimalt, og giver en stabil firpunktfastgørelse. Et specielt dæmpningssystem, der er patenteret af Hella, i foden af arbejdslygten beskytter Xenon-Lampen mod vibrationer. Derfor egner denne arbejdslygte sig til ekstreme anvendelsesformål som f.eks. montering på entreprenormaskiner.

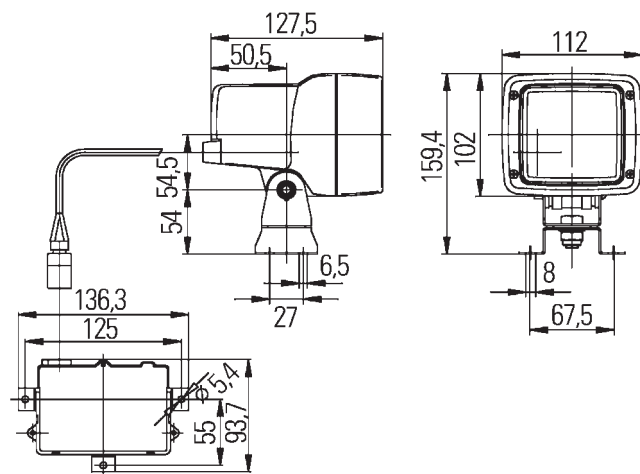
### Tekniske data Ultra Beam Xenon

Nominal spænding ( $U_N$ ):	12V	24V
Driftsspænding:	9 - 16V	18 - 32V
Mærkestrøm:	1,5A	
Startspænding (maks. 8s):	<10A	
Tændingsstrømspids (i 1ms):	<30A	
Anbefalethældningsvinkel:	10 - 25°	
Lysåbning:	83 x 83 mm	
Watt:	42W	
Hus:	Glasfiberforstærket kunststof	
Tæthedegrad:	IP5K4K	

Ved arbejdslygter 1GA 998 534-001 og -011 medfølger et komplet kabelsæt til strømtilslutning inklusiv sikringer og relæ. Til de øvrige artikelnumre kan der fås et passende kabelsæt som tilbehør. Ved versioner med 4. generations startelektronik (ved 1GA 998 534-221 /-231, og -271) er forbindelsesledningen til startelektronikken fast forbundet med arbejdslygten. Den kan dog adskilles ved startelektronikken.

### Tip:

For at kunne sikre en maksimal driftstid med Xenon-Lampen, skal du bruge arbejdsprojektøren i horisontal position med en afvigelse på ikke mere end  $\pm 30^\circ$ .



Ultra Beam Xenon

### Bestillingsnumre:

<b>Ultra Beam Xenon</b>	<b>1GA 998 534 ...</b>
<b>Tilbehør og reservedele</b>	
Lamper	
Xenon-Lampe D1S	<b>8GS 009 028-001</b>
Xenon-Lampe D2S	<b>8GS 007 949-101</b>

### Tilbehør og reservedele

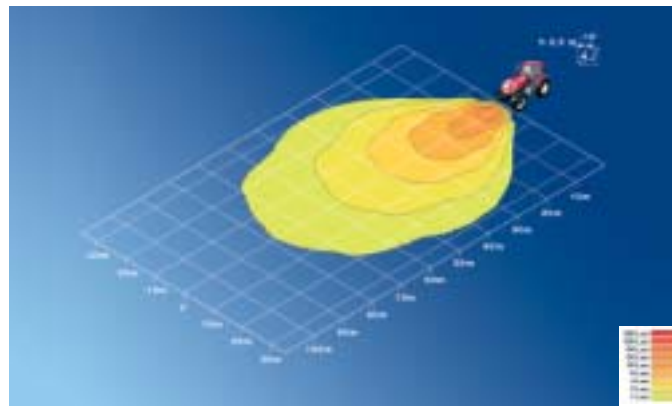
Lygteindsats		<b>1GM 998 525-071</b>
Indbygningstrug		<b>9BG 990 353-001</b>
Tilslutningsledning (4. Gen.)	12V	<b>8KB 990 299-221</b>
	24V	<b>8KB 990 299-231</b>

# Ultra Beam Xenon

## Arbejdslygter



Bestillingsnummer 1GA 998 534 ...	-001	-011	-221	-231	-271
Nærzonebelysning	■	■	■	■	■
12V eller 24V forkoblingsenhed	12V	24V	12V	24V	24V
Startelektronik	Gen. 3	Gen. 3	Gen. 4	Gen. 4	Gen. 4
D1S eller D2S Xenon	D2S	D2S	D1S	D1S	D1S
Stående montering	■	■	■	■	■
Glas med prismeoptik	■	■	■	■	■
IP5K4K/IPX9K	■	■	■	■	■
4-punktfastgørelse	■	■	■	■	■
Drejefod	■	■	■	■	■
Tilslutningsledning	3.700mm	3.700mm			
Robust hus	■	■	■	■	■
Vibrationsdæmpning	■	■	■	■	
Forbindelsesledning til startelektronik	300mm	300mm	3.000mm	3.000mm	500mm



Belysning af jordareal 10°