

250 % mere lys*. 35% lavere energiforbrug*
og bare god

Lysteknik:

Denne arbejdslygte kan leveres både med en 35W D2S Xenon-Lampe og med en 35W D1S Xenon-Lampe. Med Xenon-teknologi genererer denne arbejdslygte 250% større lysudbytte sammenlignet med en Halogen-Lampe på 55W ved 35% lavere energiforbrug. Xenon-Lampen har den ekstra fordel, at dens gennemsnitlige levetid er 5 gange længere sammenlignet med en Halogen-lampes. Herved reduceres udgifterne i forbindelse med skift af lamper væsentligt. Pga. den dagslyslignende lysfarve kan genstande ses bedre og mere naturligt i mørke. Lysstyrken er konstant selv ved svingende spændinger mellem 9-16V ved 12V enheder og 18-32V ved 24V enheder.

Hus:

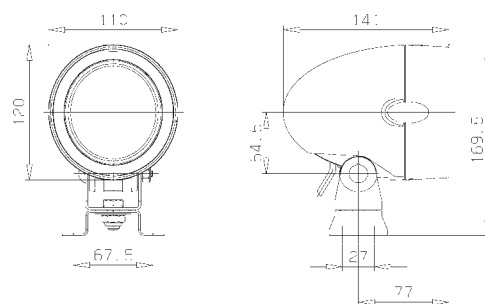
Det sorte hus til denne robuste arbejdslygte er produceret af glasfiberforstærket kunststof. Dette materiale er syrebestandigt og holder huset korrosionsfrit. Ved arbejdslygterne 1GM 996 135 001, -041 og -501 medfølger et komplet kablesæt til strømtilslutningen inklusiv sikringer og relæ. Startelektronikken (3. generation) er forbundet med et 300mm langt kabel til arbejdslygten. Arbejdslygterne 1GM 996 135-101 og -111 leveres med en D1S-Lampe, 3000mm tilslutningskabel, dog uden startelektronik. En startelektronik, 4. generation, og et kablesæt kan fås som tilbehør. Til beskyttelse mod påvirkning udefra leveres projektøren med hærdet lygteglas, som beskyttes via en fremstående kant på lygteranden. Alle ståldele er fremstillet af saltvandsbestandig Nirosta. Bøjlesystemet sørger for, at den

kan indstilles optimalt, og giver en stabil firpunktfastgørelse. Et specielt dæmpningssystem, der er patenteret af Hella, i foden af arbejdslygten beskytter Xenon-Lampen mod vibrationer. Derfor egner denne arbejdslygte sig til ekstreme anvendelsesformål som montering på f.eks. entreprenørmaskiner.

Tip:

For at kunne sikre en maksimal driftstid med XenonLampen, skal du bruge arbejdsprojektøren i horisontal position med en afvigelse på ikke mere end $\pm 30^\circ$.

*sammenlignet med en halogenLampe



Mega Beam Xenon

Tekniske data Mega Beam Xenon

Nominal spænding (U _N):	12V	24V
Anbefalethældningsvinkel:		
-001 / -041 / -051		10 - 15°
-101		10 - 20°
-111		5 - 10°
Lysåbning:		83 x 92 mm
Watt:		42W
Hus:		Glasfiberforstærket kunststof
Tæthedegrad:		IP5K9K

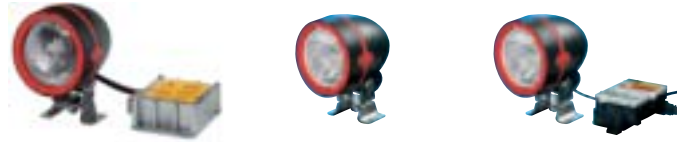
Bestillingsnumre:

Mega Beam Xenon	1GM 996 135 ...
Tilbehør og reservedele	
Lampe (medfølger ikke ved levering)	
Xenon-Lampe D1S	8GS 009 028-001
Xenon-Lampe D2S	8GS 007 949-101
Lygteindsats	
D1S (Nærzonebelysning)	1GM 990 303-151
D1S (Langtrækkende belysning)	1GM 990 303-161
D2S (Nærzonebelysning)	1GM 990 303-001
D2S (Langtrækkende belysning)	1GM 990 303-011

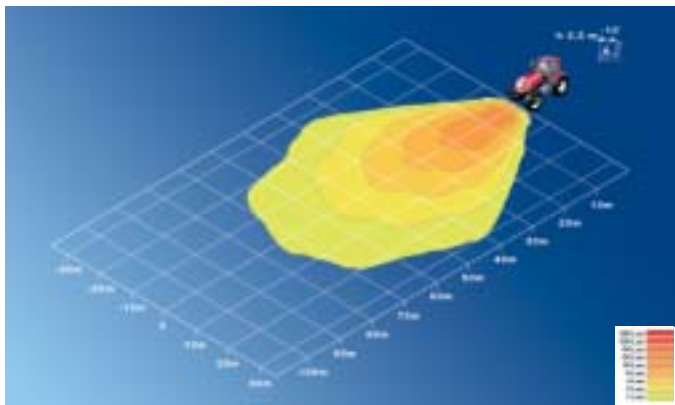
Tilslutningsledning	12V	8KB 990 299-221
(til D1S-udgaver)	24V	8KB 990 299-231
Startelektronik	12V	5DV 008 855-001
	24V 42W	5DV 008 856-001

Mega Beam Xenon

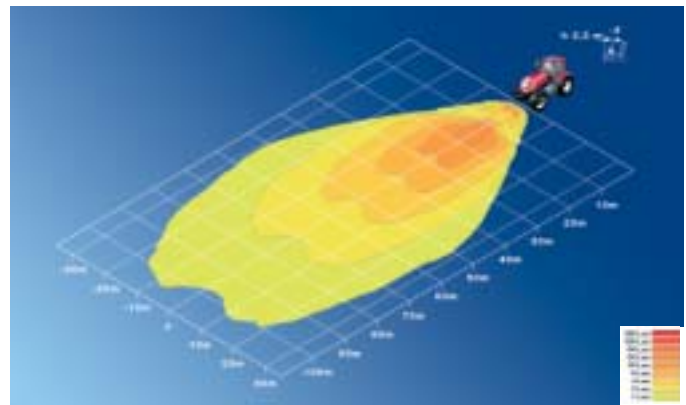
Arbejdslygter



Bestillingsnummer 1GM 996 135 ...	-001	-041	-051	-101	-111	-141	-151
Nærzonebelysning	■	■		■		■	■
Langtrækkende belysning			■		■		
12V eller 24V startelektronik	12V	24V	24V			12V	24V
12V og 24V				■	■		
D1S eller D2S Xenon	D2S	D2S	D2S	D1S	D1S	D1S	D1S
Stående montering	■	■	■	■	■	■	■
IP5K4K	■	■	■	■	■	■	■
IP5K9K	■	■	■	■	■	■	■
Modstandsdygtig mod højtryksreuser	■	■	■	■	■	■	■
4-punktfastgørelse	■	■	■	■	■	■	■
Drejefod	■	■	■	■	■	■	■
Tilslutningsledning	3.700mm	3.700mm	3.700mm				
Vibrationsdæmpning	■	■	■	■	■		



Nærzonebelysning 10°



Langtrækkende belysning 4°