

Den nyeste Xenon-teknologi fra Hella

Lysteknik:

Denne arbejdslygte er udstyret med en Xenon-lampe med 35W. Med Xenon-teknologien genererer arbejdslygten 2,5 gange så stort lysudbytte sammenlignet med en Halogen-lampe med 55W. Xenon-lampen har herudover en gennemsnitlig levetid, som er 5 gange længere end Halogen-lampens. Xenon-lampens farvetemperatur ligner dagslysets farve. Genstande kan på denne måde ses klarere og med naturlige farver i mørke. En anden fordel ved Xenon-lampen er dens konstante lysstyrke, selv ved svingende spændinger mellem 8-18V ved 12V og 18-32V ved 24V køretøjer.

Hus:

Lygtehuset til lygten er produceret af glasfiberforstærket kunststof, der er syrebestandigt og korrosionsfrit. Da Xenon-startelektronikken er integreret i det kompakte lygtehus, kan lygten let monteres uden en ekstra ekstern startelektronik. AS 200 Xenon er modstandsdygtig over for højtryksrensning.

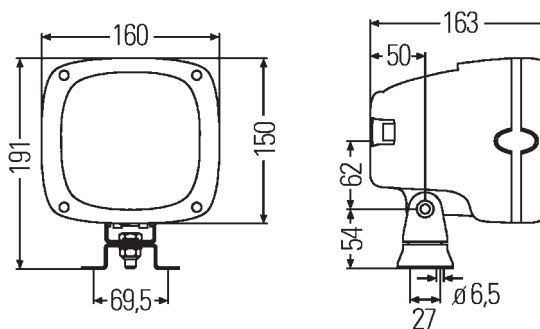
Tekniske data AS 200 Xenon

Nominal spænding (U _N):	12V	24V
Driftsspænding:	9-16V	18-32V
Mærkestrøm:	3,2A	1,6A
Indkoblingsstrøm (i 10s):	<17 A	<8,5A
Tændingsstrømspids (i 1ms):	<20A	<10A
Maks. ledningsmodstand (impedans) mellem forkoblingsenhed og strømkilde	150mOhm	300mOhm
Sikring, der skal kobles ind foran	15A	7,5A
Elektromagnetisk kompatibilitet	Overholdelse af EMC-direktivet 72/245/EØF eller 95/54/EF	
Effektforbrug:	42W	
Anbefalethældningsvinkel: -001/-011/-021/-311/-141/-041	10°-25°	
Anbefalethældningsvinkel: -061/-071/-081/-091/-131/-151	3°-10°	
Lysåbning:	123 x 123mm	
Tæthedsgrad:	IP5K4K	

Huset er på forsiden forsynet med en fremstående kant, der beskytter lytteglasset. På oversiden er der integreret et håndtag i huset, der gør det enkelt at indstille lygten for at belyse arbejdsområdet optimalt. U-bøjlen sørger for en stabil firpunktfastgørelse. AS 200 Xenon er til stående montering. Arbejdslygten AS 200 fås også som 230 V version (-241, -251).

Tip:

For at kunne sikre en maksimal driftstid for Xenon-lampen, skal du anvende arbejdslygten i horisontal position med en hældning på ikke mere end ±30°.



AS 200 Xenon

Bestillingsnumre:

AS 200 Xenon	1GA 996 142 ...
Tilbehør og reservedele	
Xenon-Lampe D2S	8GS 007 949-101
Lygteindsats (Langtrækkende belysning)	1GA 990 305-011
Belysning af jordareal	1GA 990 305-011
Tilslutningsledning 3700mm med relæ og sikring til AMP stiktilslutning 12V	8KB 990 299-111

Tilslutningsledning 3700mm med relæ og sikring til AMP stiktilslutning 24V	8KB 990 299-121
--	------------------------

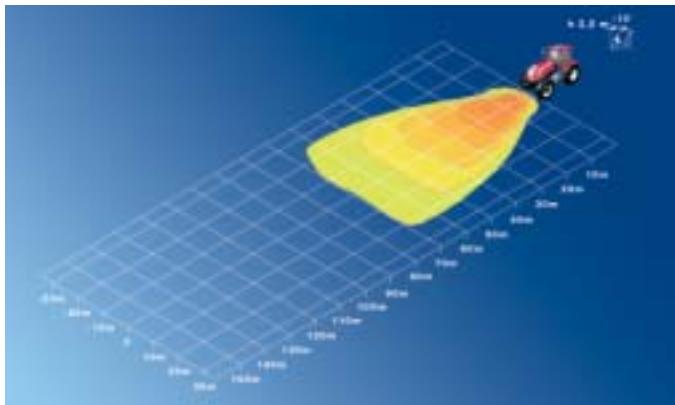
AS 200 Xenon

Arbejdslygter

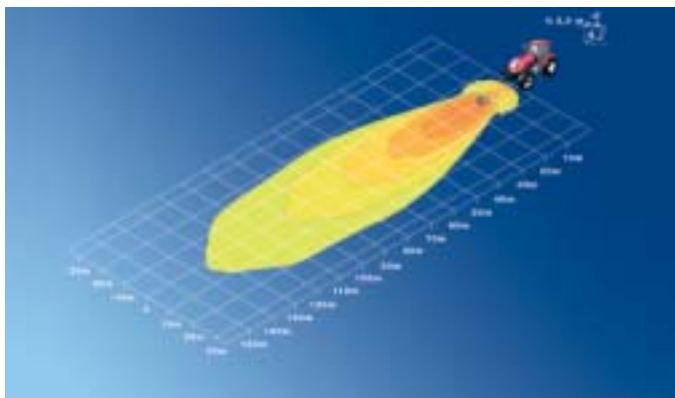


Bestillingsnummer 1GA 996 142 ...	-001	-011	-021	-041	-061	-071	-081	-091	-131	-141	-151	-311	-241	-251
Belysning af jordareal	■	■	■	■						■		■	■	
Langtrækkende belysning					■	■	■	■	■		■			■
12V eller 24V Forkoblingsenhed	12V	24V	12V	12V	12V	24V	12V	24V	24V	24V	24V	24V	230V	230V
D1S eller D2S Xenon	D2S	D2S	D2S	D2S	D2S	D2S	D2S	D2S	D2S	D2S	D2S	D2S	D2S	D2S
Stående montering	■	■	■	■	■	■	■	■	■	■	■	■	■	■
IP5K4K	■	■	■	■	■	■	■	■	■	■	■	■	■	■
4-punktfastgørelse	■	■	■	■	■	■	■	■	■	■	■	■		
Drejefod	■	■	■	■	■	■	■	■	■	■	■	■	■	■
Rørstudsfastgørelse	Tilb.	Tilb.			Tilb.	Tilb.	Tilb.	Tilb.	Tilb.					
Magnetholder				■										
Tilslutningskabel med relæ & sikring	3,1 m	3,1 m	3,1 m		3,1 m	3,1 m								
Tilslutningskabel				2,5 m			2,5 m	2,5 m		4,5 m	4,5 m		10 m	10 m
Hærdet glas	■	■	■	■	■	■	■	■	■	■	■	■	■	■
Håndtag (integreret)	■	■	■	■	■	■	■	■	■	■	■	■	■	■
Husring	rød	rød	rød	rød	rød	rød	rød	rød	so	rød	rød	so	rød	rød
Kontakt							■	■						

Tilb. = Tilbehør



Belysning af jordareal 10°



Langtrækkende belysning 5°

