

Le projecteur de travail au xénon ultra robuste, pour un éclairage optimal

Technologie d'éclairage :

Ce projecteur de travail est disponible avec une ampoule D2S xénon 35W qu'avec une ampoule D1S xénon 35W. Grâce à la technologie xénon, ce projecteur de travail génère 250% de lumière en plus par comparaison avec une ampoule halogène 55W et consomme 35% d'énergie en moins. Autre atout : une durée de vie moyenne 5 fois plus longue de l'ampoule au xénon par comparaison à une ampoule halogène. Le temps consacré au changement d'ampoule s'en trouve donc sensiblement réduit. Grâce à la couleur de la lumière similaire à la lumière du jour, les objets peuvent être perçus plus facilement et plus naturellement dans l'obscurité. La luminosité reste constante, même en cas de tensions de bord fluctuant entre 9 et 16V sur des dispositifs 12V et entre 18 et 32V sur des dispositifs 24V.

Boîtier :

Le boîtier de ce projecteur de travail robuste est en plastique renforcé de fibres de verre. Ce matériau est résistant aux acides et empêche toute corrosion du boîtier. Le ballast de 3ème génération, livré avec les références 1GA 998 534-001 et -011, est raccordé au projecteur de travail par un câble de 300 mm de long. Pour être protégé des forces extérieures, le projecteur est fourni avec une glace trempée qui est encore protégée par un bord saillant sur sa face avant. Toutes les pièces d'acier sont en inox, c'est-à-dire de qualité marine. Le système d'étrier assure une possibilité de réglage optimale et offre une fixation à quatre points stable. Un système d'amortissement spécial breveté par Hella et situé dans le socle du projecteur de travail protège l'ampoule xénon contre les secousses. Ce projecteur de travail se prête donc aux cas d'application extrêmes, comme par exemple le montage

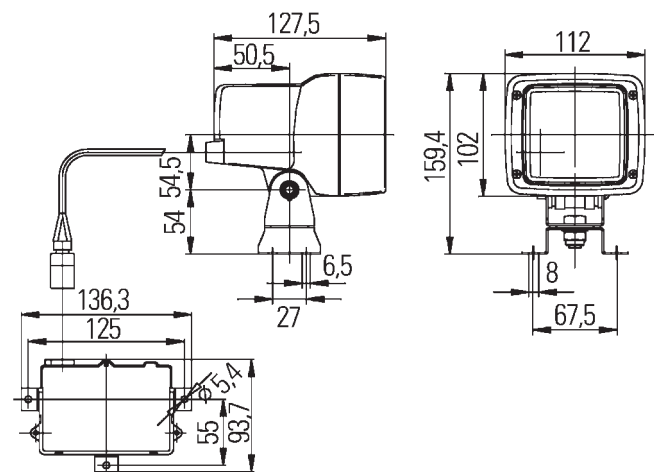
Caractéristiques techniques Ultra Beam Xenon

Tension nominale (U _N) :	12V	24V
Tension de service :	9 - 16V	18 - 32V
Courant nominal :	1,5A	
Courant de démarrage (pendant 8 s max) :	<10A	
Charge de pointe de démarrage (pendant 1ms) :	<30A	
Angle d'inclinaison recommandé :	10 - 25°	
Sortie de lumière :	83 x 83 mm	
Puissance :	42W	
Boîtier :	Plastique renforcé de fibres de verre	
Indice de protection :	IP5K4K	

sur des engins de chantier. Pour les projecteurs de travail 1GA 998 534-001 et -011, un kit de câblage complet avec fusibles et relais est fourni pour le branchement. Pour les autres références, un kit de câblage adapté est disponible comme accessoire. Sur les versions avec ballast 4ème génération (pour 1GA 998 534-221 /-231, et -271), le câble de connexion du ballast est solidement relié au projecteur de travail, mais peut être détaché du ballast.

Conseil :

pour pouvoir garantir la durée de service maxi de l'ampoule au xénon, vous devez monter le projecteur de travail en position horizontale avec un écart ne dépassant pas $\pm 30^\circ$.



Ultra Beam Xenon

Références :

Ultra Beam Xenon	1GA 998 534 ...
Accessoires et pièces de rechange	
Ampoule	
Xénon D1S	8GS 009 028-001
Xénon D2S	8GS 007 949-101

Accessoires et pièces de rechange

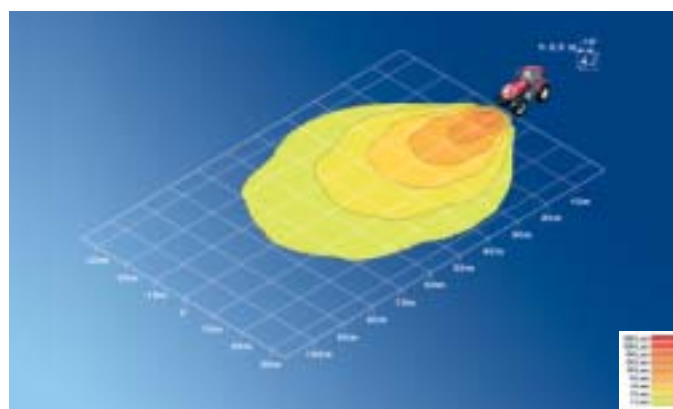
Optique de projecteur		1GM 998 525-071
Logement de montage		9BG 990 353-001
Câble de connexion (4. Gen.)	12V	8KB 990 299-221
	24V	8KB 990 299-231

Ultra Beam Xenon

Projecteurs de travail



Référence 1GA 998 534 ...	-001	-011	-221	-231	-271
Eclairage de proximité	■	■	■	■	■
Ballast 12V ou 24V	12V	24V	12V	24V	24V
Ballast	3ème gén.	3ème gén.	4ème gén.	4ème gén.	4ème gén.
D1S ou D2S xenon	D2S	D2S	D1S	D1S	D1S
Montage vertical	■	■	■	■	■
Glace prismatique	■	■	■	■	■
IP5K4K/IPX9K	■	■	■	■	■
Fixation 4 points	■	■	■	■	■
Pied orientable	■	■	■	■	■
Câble de connexion	3.700mm	3.700mm			
Boîtier robuste	■	■	■	■	■
Amortissement des vibrations	■	■	■	■	
Câble de connexion du ballast	300mm	300mm	3000mm	3000mm	500 mm



Eclairage au sol 10°