



**Join.**



**Intedis**  
Integrated  
Electronic Distribution Systems

Intelligente Zentralelektrik.

Smart power and signal distribution box.

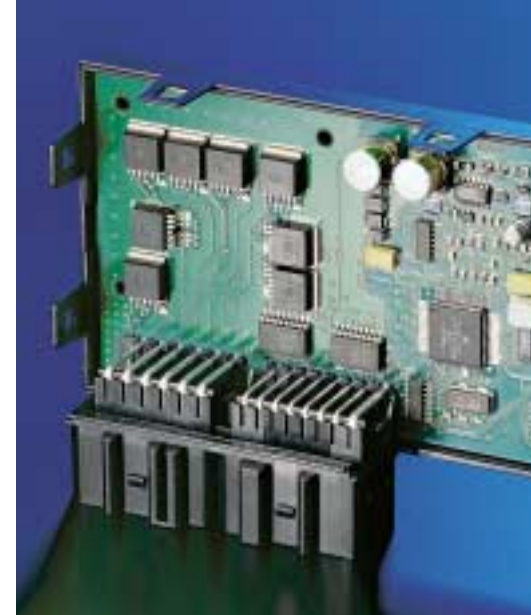


Die Elektronik-Kompetenz von Hella und die Bordnetz-Erfahrung von LEONI sind nun in einem Joint Venture vereint: Intedis. Die „Integration der Kompetenzen“ bringt dem Kunden entscheidenden Mehrwert: Nur noch ein Verantwortlicher für die gesamte Systementwicklung sowie das Projektmanagement – vom Kick-off bis zur Serie. Der Kunde definiert die gewünschte Funktionalität, wir realisieren die denkbar beste Komplettlösung aus Elektronik und Bordnetz.

Mit der bewiesenen Flexibilität eines mittelständischen Unternehmens. Mit dem Know-how zweier erfahrener Spezialisten. Mit weltweiter Präsenz. Mit dem Wissen um die Zukunftstrends bei der Konzeption moderner Kraftfahrzeug-Bordnetzsysteme.

Unsere Kernaufgabe umfasst die Entwicklung und Realisierung integrierter Systeme aus Netzwerk und Elektronik – Systeme für die optimale Steuerung und Überwachung der Energie-, Daten- und Signalverteilung. Unser Ziel ist es, technologisch innovative und kostenoptimierte Lösungen zu realisieren.

# Join us in a new dimension.



Smart Power Lichtsteuergerät.

Smart power light switching module.



Motor-Kabelsatz in konventioneller Bauweise.

Conventional engine cable harness.

# Intedis

## Integrated Electronic Distribution Systems

Hella's competence in the field of electronics and LEONI's experience in vehicle wiring systems have now been united in a joint venture, Intedis. This "integration of competence" provides big benefits for customers. A single partner is responsible for the whole system development and project management – from kick-off right through to series production. Our customer defines the functionality he requires; we put together the best conceivable, complete electronics/wiring systems solution.

With the tried and tested flexibility of a medium-sized company. With the expertise of two experienced specialists. With world-wide presence. With awareness of future trends in modern vehicle wiring systems.

Our main task is the development and implementation of integrated systems, made up of network and electronic systems for optimal control and monitoring of the distribution of energy, data and signals. Our objective is to implement technologically innovative and cost-optimised solutions.

Fertig montierbares Türmodul mit Flachleiterverdrahtung und integrierter Steuerelektronik – von LEONI in Zusammenarbeit mit Hella entwickelt.

*Ready-to-fit door module with flat conductor wiring and integrated electronic control module – developed by LEONI in cooperation with Hella.*

Die Fahrzeugleitungen der Zukunft – Flachleiter mit extrudierter Isolierung.

*Automotive wires of the future – flat conductors with extruded insulation.*



Stichwort „One-stop-shopping“. Der Projektmanager ist das „Kommunikations-Fenster“ für den Kunden und koordiniert zentral alle Projektaufgaben. Dennoch besteht jederzeit direkte Zugriffsmöglichkeit auf Fachleute für spezielle Aufgaben. „One-stop-shopping“ verschafft dem Kunden eine Vielzahl von Vorteilen:

- Organisatorisch bei der Auftragsvergabe und -abwicklung, beim Änderungs-, Schnittstellen- und Projektmanagement. Das bringt dem Kunden Zeitvorteile und Transparenz.
- Technisch durch die Optimierung des Bordnetzsystems auf Basis des Kundenlastenheftes und der Designvorgaben. Das minimiert zum Beispiel systembedingte wechselseitige Redundanzen, das ermöglicht den Einsatz neuer Technologien, Aufbau- und Verbindungstechniken in der Elektronik und beim Kabelsatz.

Denkbar beste Voraussetzungen also, um ein hervorragendes Preis-Leistungs-Verhältnis zu realisieren.

Hella und LEONI setzen in jedem Projekt ihr gebündeltes Know-how ein. Zwei Spezialisten, die eine hohe Entwicklungskompetenz mitbringen, um technologische Trends mitzugestalten.

Hella mit Schwerpunkt auf der Karosserie-Elektronik wie Zentralelektroniken, dezentrale Leistungsverteiler, Dachbedieneinheiten sowie Geräten für das intelligente Bordnetz-Management. LEONI mit der Kernkompetenz für die Definition der Bordnetzarchitektur und die Entwicklung der Vernetzungsstruktur.

Dank der weltweiten Präsenz von Hella und LEONI sind wir dort, wo der Kunde unsere Leistung braucht. Die Flexibilität mittelständischer Unternehmen rundet unser Leistungsspektrum ab: Kurze interne Entscheidungswege, flache Hierarchien und das Verständnis für die kundeninternen Prozesse – so können wir gemeinsam mit dem Kunden das beste Ergebnis erreichen.

Hochintegrierte Elektronik kombiniert mit Stanzgittertechnik, vollautomatisch gefertigt, Logistik inklusive.

*Highly integrated electronics and punched-metal-fret technology, fully automatic production, vehicle-specific variants.*



## Joint venture in customer orientation.



Elektronik einer Dachbedieneinheit.

*Ceiling control module electronics.*

Die globale Präsenz von LEONI und Hella garantiert größtmögliche Kundennähe.

*The global presence of LEONI and Hella guarantees the best proximity to customers.*

We aim to provide one-stop shopping. Contact person for the customer is the project manager, who is the central co-ordinator of all tasks relating to the project (although customers can still contact experts for specialist tasks, if required). This provides the customer with a number of advantages:

- In organisation, with regard to allocating and processing orders, modification, interface and project management. This saves time and makes things more transparent for the customer.
- In technology, thanks to optimisation of the wiring systems on the basis of customer specifications and design requirements. This minimises system-based mutual redundancies and means that new technologies, construction and connection techniques can be used in electronic units and cable sets.

These are the best possible pre-conditions for the achievement of excellent cost-effectiveness.

Hella and LEONI use their combined expertise for every single project. They are two specialists with a high level of development competency, who can point the way to future technological trends.

Hella, with its main emphasis on body electronics, such as central electronics, decentralised distributors, roof-mounted operating elements and devices for intelligent wiring systems management. LEONI, with its main emphasis on the definition of wiring systems architecture and the development of networking structures.

Thanks to the world-wide presence of both Hella and LEONI, we can be found wherever customers need our services. We also have the flexibility only a medium-sized company can offer: Short internal lines of decision, flat hierarchies and understanding for our customers' own internal processes – this is how we achieve optimum results, together with our customers.



### Fakten zur Hella KG Hueck & Co.:

Das 1899 gegründete Unternehmen mit Konzern-Stammsitz in Lippstadt/Westfalen zählt mit 23.000 Mitarbeitern weltweit in rund 50 Fertigungsstätten zu den führenden Automobilindustrie-Partnern für komplette Fahrzeug-Module, Licht- und Elektrotechnik. Der konsolidierte Konzernumsatz erreichte im Geschäftsjahr 2000/2001 die 2,8-Milliarden-€-Grenze. Über 1.500 Ingenieure und Techniker arbeiten im Bereich F & E.

### Facts about Hella KG Hueck & Co.:

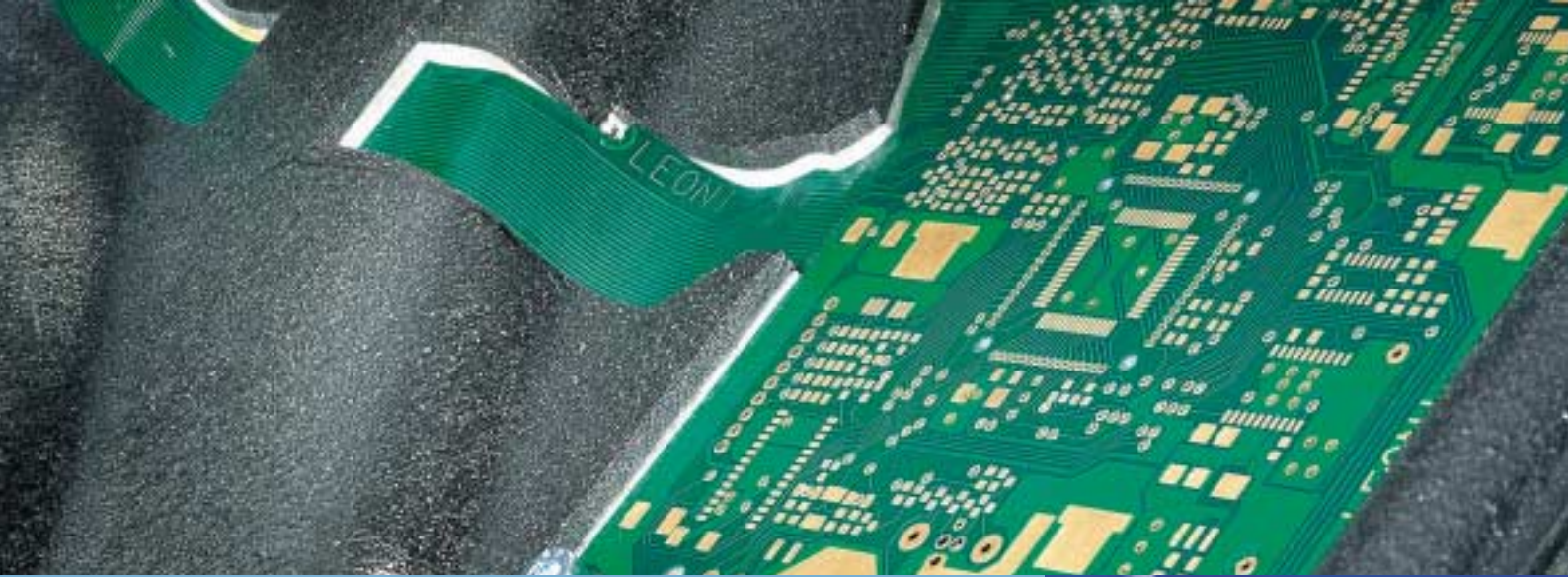
The company, founded in 1899, has its main group headquarters in Lippstadt/Westphalia and is one of the leading partners of the automotive industry for complete vehicle modules, lighting and electrical technology, with 23,000 employees in around 50 manufacturing facilities worldwide. Consolidated group turnover reached 2,8 thousand million € in business year 2000/2001. Over 1,500 engineers and technical designers work in R & D.

### Fakten zur LEONI AG:

Die LEONI-Gruppe beschäftigt weltweit an rund 60 Standorten derzeit mehr als 16.000 Mitarbeiter. Der Konzernumsatz lag 2000 bei ca. 1,8 Milliarden Mark. Das 1917 in Nürnberg gegründete Unternehmen gliedert sich in die Bereiche Draht, Kabel und Bordnetz-Systeme. Im Bereich F & E beschäftigt LEONI mehr als 500 Ingenieure und Techniker.

### Facts about LEONI AG:

At present, the LEONI Group employs more than 16,000 people at about 60 locations around the world. In 2000, group turnover was approximately 1.8 thousand million Deutschmarks. The company, which was founded in 1917 in Nuremberg, is subdivided into three divisions: wire, cable and wiring systems. LEONI has more than 500 engineers and technical designers working in R & D.



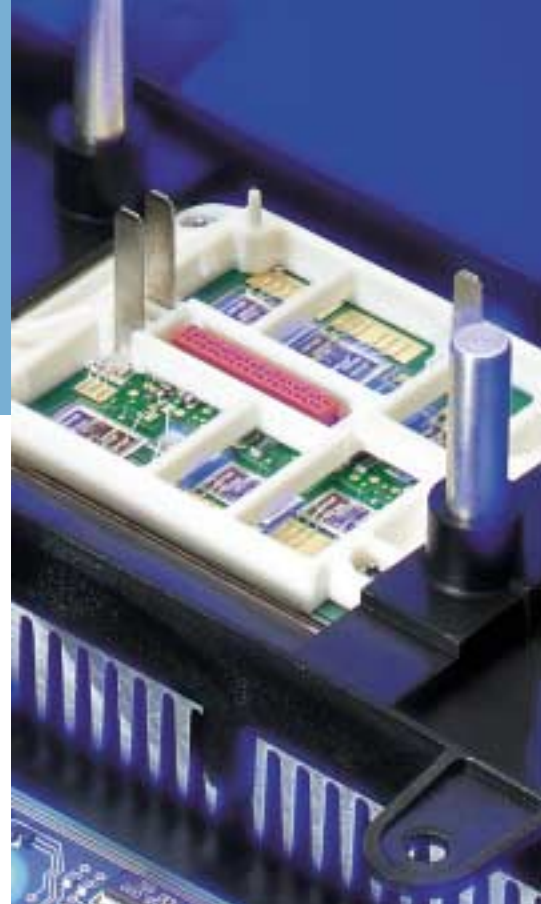
Flachleiter in Verbindung mit leistungsfähiger Elektronik sparen Platz, Gewicht und Kosten.

*Flat conductors combined with intelligent electronic modules save space, weight and costs.*

Leistungsschaltung in Chip-on-Chip-Technologie.

*Power module with chip-on-chip technology.*

# Venture into the future.



Vorentwicklung eines ersten dezentralen, scheinwerferintegrierten intelligenten Lichtschaltmoduls.

*Prototype of a first decentralized intelligent light switching module integrated into the headlamp.*

Flexible gedruckte Schaltungen für die Verdrahtung von Anzeigeinstrumenten.

*Flexible printed circuit boards for the wiring of indicating instruments.*



Als innovatives, junges Unternehmen setzen wir uns den Anspruch, technologische Trends mitzugestalten. Unseren Kunden erschließt sich so für ihre neuen Fahrzeugkonzepte frühzeitig technologische Kreativität, indem wir die Möglichkeiten von Elektronik und Bordnetz in der gesamten Palette betrachten. Höhere Integration von Bauteilen, neue Aufbaukonzepte, Technologien wie Chip-on-Chip, neu entwickelte ASICs oder die Mechatronik führen zusammen mit einer kreativen Vernetzungsstruktur und innovativer Leitertechnik zu gesteigerter Leistungsfähigkeit und zu noch kompakteren Baumaßen. Je nach Applikation können optimale technologische Lösungen wie z. B. Flachleiter (FLC/FFC) oder bei der Integration von Elektronik Flexible Leiterplatten (FPCB) eingesetzt werden.

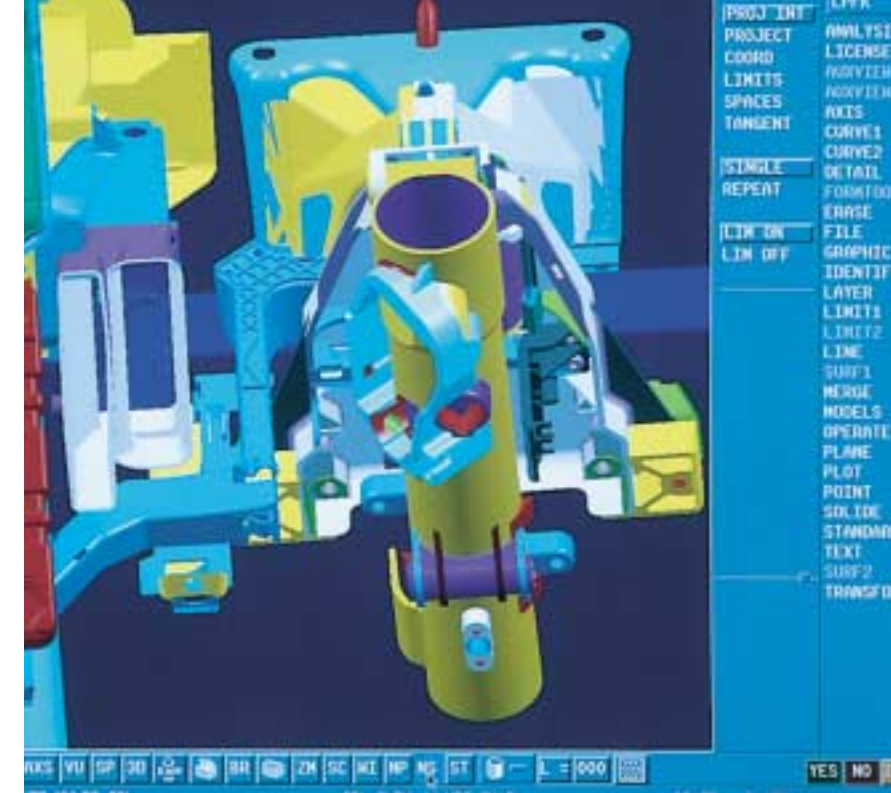
Wir sind ein eingespieltes Team gleichberechtigter Partner, das seine Leistungsfähigkeit in zahlreichen gemeinsamen Projekten bewiesen hat.

Nennen Sie uns Ihre Herausforderungen zum Thema **Integrated Electronic Distribution Systems**. Wir freuen uns darauf, Sie durch Leistung zu überzeugen.

*As an innovative young company, we aim to be among the technological trend-setters. We can offer our customers technological creativity for their new vehicle concepts at a very early stage, because we take a holistic view of electronics and wiring systems. Higher integration of components, new constructional concepts, technologies such as chip-on-chip, newly developed ASICs and mechatronics, used together with a creative networking structure and innovative circuit technology, lead to increased performance and even-more-compact dimensions. Depending on the application involved, optimal technological solutions such as flat circuits (FLC/FFC) or the integration of electronic flexible printed circuit boards (FPCB) can be used.*

*We are a team of equal partners used to working together and have already proved our capabilities in a number of joint projects.*

*Let us have your challenge in the field of **Integrated Electronic Distribution Systems**. We look forward to meeting it.*

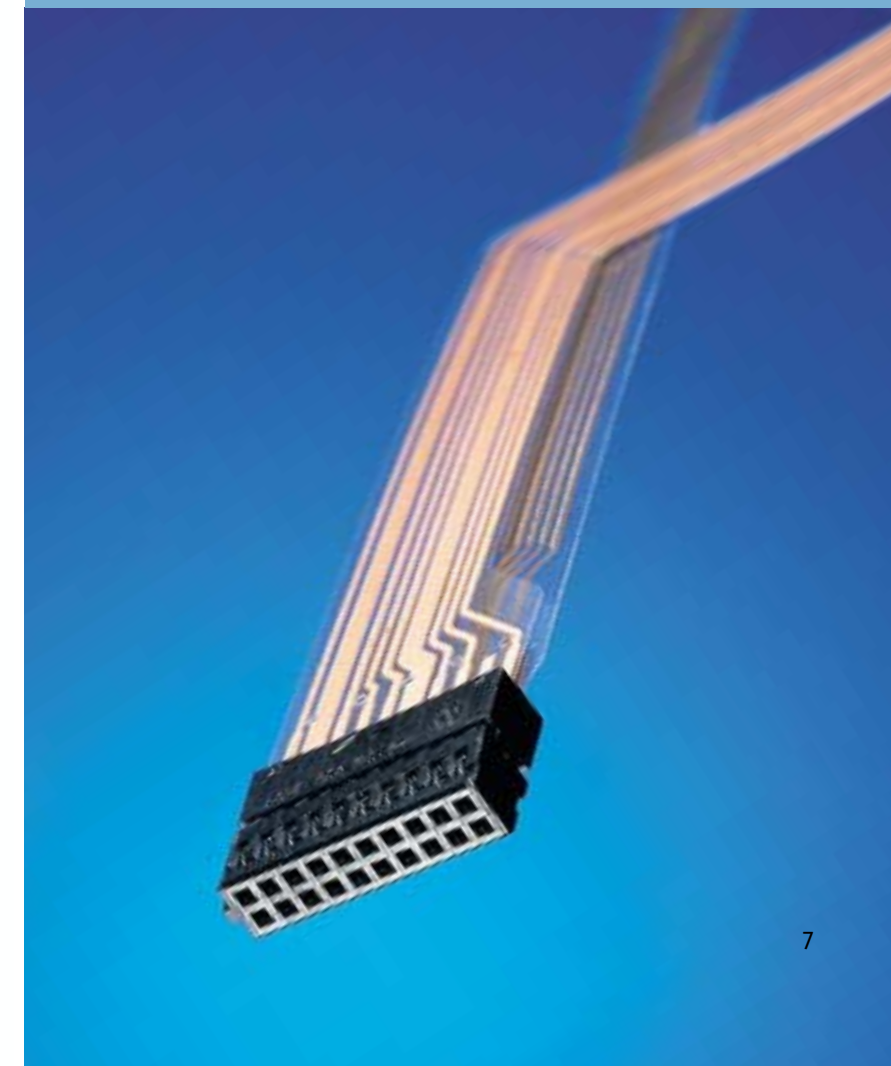


Leistungsfähige CAD-Programme sorgen für eine optimale Anpassung des Kabelsatzes an die Karosserie.

*Efficient CAD software provides an optimum fitting of the cable harness to the car body.*

Wer neue Übertragungsmedien entwickelt, muss auch für die notwendige zuverlässige Verbindungstechnik sorgen. Intedis hat das Know-how dafür.

*New types of transmission media also require the necessary reliable connectors. Intedis has the appropriate expertise.*



**Intedis GmbH & Co. KG**  
Delpstr. 4-8  
97084 Würzburg/Germany

Tel.: +49(0)931/66 02-0  
Fax: +49(0)931/66 02-3 55 55  
E-Mail: [info@intedis.com](mailto:info@intedis.com)

Internet:  
[www.intedis.de](http://www.intedis.de)  
[www.intedis.com](http://www.intedis.com)

