



INFORMACIÓN DE PRODUCTO

Trompeta TE30 cromada de doble tono

- Edición especial con diseño cromado brillante
- Tono armonioso y amplia emisión sonora
- Señalización acústica fuerte para mayor seguridad en el tráfico
- Presentamos la TE30 24 V como novedad de la gama

CARACTERÍSTICAS DEL PRODUCTO

Aplicación

Las bocinas son un elemento obligatorio del equipamiento de seguridad de un vehículo. Se necesita un sonido especialmente perceptible para poder avisar óptimamente a los demás usuarios de la carretera en situaciones de peligro. Nuestras bocinas de señalización le ofrecen un alto nivel de confiabilidad y funcionalidad.

Diseño y función

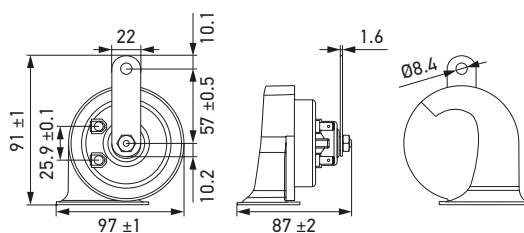
- El conductor pulsa el «claxon» en el volante.
- La señal se envía a través de un relé, activando el electroimán.
- El diafragma de la bocina es atraído por el imán separando el polo negativo de la batería, de modo que el imán pierde su potencia y en consecuencia, el diafragma vuelve a su posición de reposo. No obstante, esto volverá a conectar el polo negativo, por lo que este proceso se repetirá mientras se pulse el claxon.
- Cuando se presiona el claxon, las vibraciones son muy rápidas y por eso producen un fuerte sonido.

INFORMACIÓN TÉCNICA



Datos técnicos

Código corto	TE30
Voltaje	12 V o 24 V
Frecuencia	410 Hz (tono bajo) 510 Hz (tono alto)
Nivel de intensidad acústica a 2 m	112 ± 3 dB(A) (12 V) 110 ± 3 dB(A) (24 V)
Consumo de energía	60 W por bocina (12 V) 72 W por bocina (24 V)
Consumo eléctrico	Máx. 5 A (12 V) Máx. 3 A (24 V)
Temperatura de servicio	- 40 °C a +75 °C
Tipo de protección	IP 65
Vida útil	100 000 ciclos (ECE-R28)
Material de la carcasa	ABS
Homologación	ECE-R28

Dibujo técnico



RANGO DE PRODUCTO

Imagen del producto	Descripción	Número de parte	Unidad de embalaje
TE30 cromada de doble tono 12 V			
	12 V, 410/510 Hz, cromada	3FH 007 728-883	1 set
Trompeta TE30 24 V			
	24 V, 410/510 Hz, negra	3FH 940 800-821	1 set