



Technologie mit Weitblick

Die Mobilität von Morgen gestalten



Dr. Rolf Breidenbach
Vorsitzender der Geschäftsführung

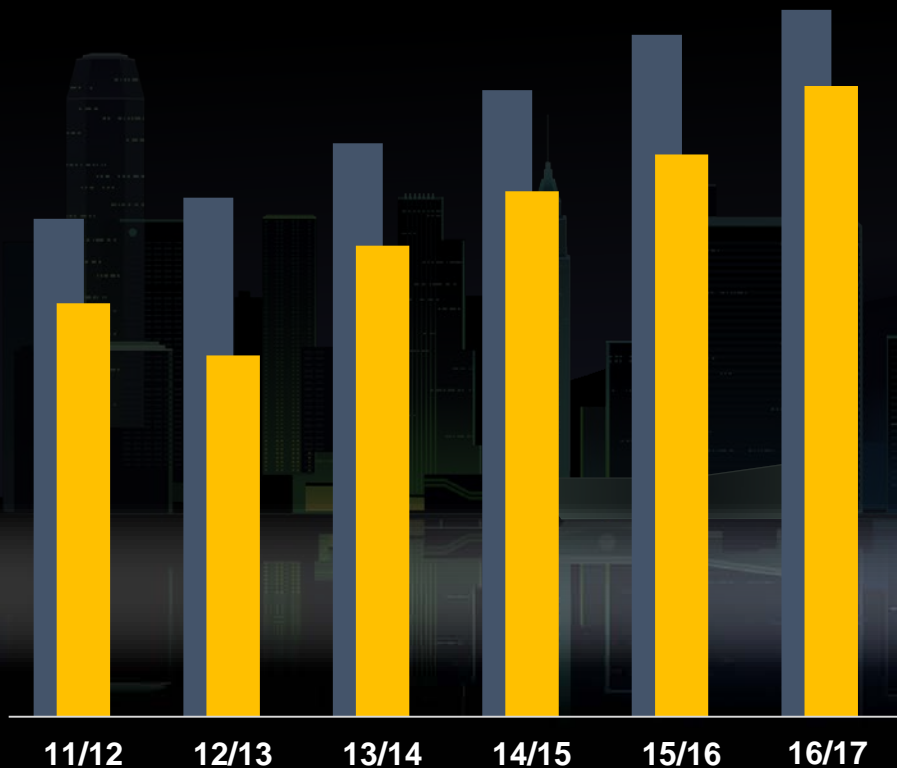
Langfristiger profitabler Wachstumspfad

Durchschnittliches
Wachstum pro Jahr

Kamerabild

Umsatz:
+7,3%

Bereinigtes
EBIT:
+8,8%



Ziele im zurückliegenden Geschäftsjahr erreicht

Berichteter

Konzernumsatz
6,6 Mrd. EUR



Währungs- und portfoliobereinigt
+4,3%

Bereinigtes

EBIT
534 Mio. EUR



+12,0%

Bereinigte

EBIT-Marge
8,1%



+0,6% Punkte

Kamerabild

Automotive wesentlicher Umsatztreiber

AUTOMOTIVE



5,0
Mrd. EUR

+3,8%

Kamerabild

AFTERMARKET



1,2
Mrd. EUR

+3,7%

SPECIAL APPLICATIONS



0,4
Mrd. EUR

+0,3%



Dividendenvorschlag rund 20% über Vorjahr

Konzernergebnis

343 Mio. EUR

+26,2%

Ergebnis je Aktie

3,08 EUR

+27,2%

Dividendenvorschlag
je Aktie

0,92 EUR

+19,5%

Kamerabild



Fortsetzung des profitablen Wachstumskurses angestrebt

Prognose
Geschäftsjahr 2017/2018
(1. Juni 2017 bis 31. Mai 2018)



**Währungsbereinigtes
Umsatzwachstum**

5 bis 10 Prozent

Bereinigtes EBIT-Wachstum

5 bis 10 Prozent

Bereinigte EBIT-Marge

Rund 8 Prozent

Erfolgreicher Start ins neue Geschäftsjahr

Berichteter

Konzernumsatz
1,6 Mrd. EUR



Währungsbereinigt
+5,8%

Bereinigtes

EBIT
125 Mio. EUR



+5,6%

Bereinigte

EBIT-Marge
7,7%



+0,1% Punkte

Kamerabild



Mobilität von Morgen wird durch vier große Trends geprägt



**Autonomes
Fahren**



**Effizienz &
Elektrifizierung**



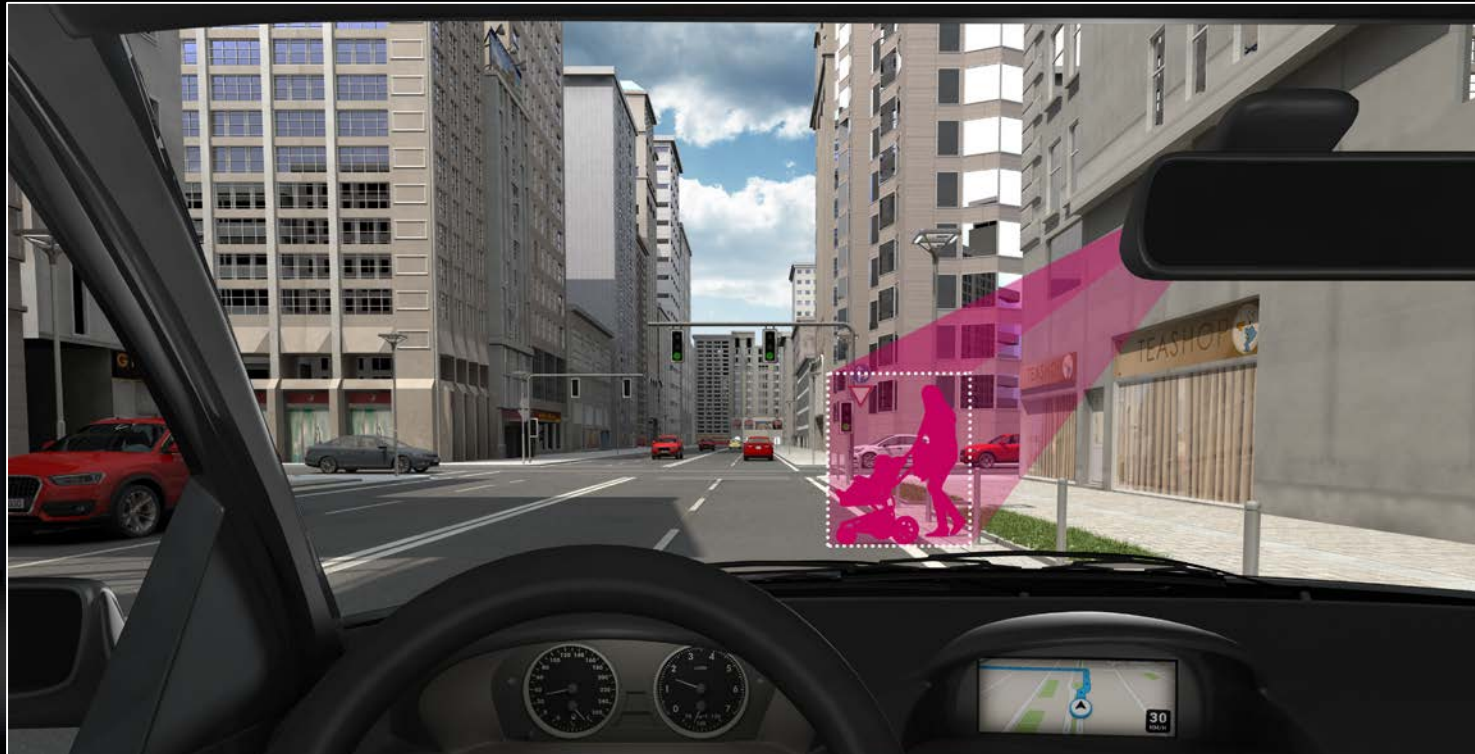
**Konnektivität &
Digitalisierung**



**Individuali-
sierung**

Kamerabild

Wir bringen dem Auto das Sehen bei



Frontkameransoftware

Wir bringen dem Auto das Sehen bei



Radarsensoren

Wir digitalisieren das Licht



Kamerabild

Digitales, softwarebasiertes „Pixellicht“



Wir machen das Auto zum Wohnzimmer



Ambiente Innenraumbeleuchtung

Kamerabild

Wir verbinden das Auto mit seiner Umwelt



Kamerabild

Sensor für cloud-basiertes Luftgüte-Management



Wir treiben die Elektrifizierung voran



Kamerabild

Innovative Produktlösungen für Effizienz & Elektrifizierung



Wir stellen die Weichen für die Mobilität von Morgen

Umfangreiche Investitionen in Forschung und Entwicklung

Kontinuierlicher Ausbau des weltweiten HELLA Netzwerks

Offene, flexible Kooperationsformen

Stärkung der Innovationskultur

Kamerabild



Wir gestalten die Mobilität von Morgen



Kamerabild

