

## Der äußerst robuste Xenon-Arbeitscheinwerfer für optimales Licht.

### Lichttechnik:

Dieser Arbeitscheinwerfer ist sowohl mit einem 35 W D2S Xenon-Brenner, als auch mit 35 W D1S Xenon-Brenner lieferbar. Dank der Xenon-Technologie generiert dieser Arbeitscheinwerfer 250% mehr Licht im Vergleich zu einer Halogen-Glühlampe mit 55W bei 35% niedrigerem Energieverbrauch. Einen weiteren Vorteil bietet die 5-mal längere durchschnittliche Lebensdauer des Xenon-Brenners im Vergleich zu einer Halogen-Glühlampe. Dadurch wird der Aufwand durch Glühlampenwechsel wesentlich reduziert. Durch die tageslichtähnliche Lichtfarbe können Gegenstände bei Dunkelheit leichter und natürlicher wahrgenommen werden. Die Helligkeit bleibt, selbst bei schwankenden Bordspannungen zwischen 9–16V bei 12V Geräten und 18–32V bei 24V Geräten, konstant.

### Gehäuse:

Das Gehäuse dieses robusten Arbeitscheinwerfers besteht aus glasfaserverstärktem Kunststoff. Dieser ist säurebeständig und hält das Gehäuse korrosionsfrei. Das 3. Generation Vorschaltgerät, bei der Artikelnummer 1GA 998 534-001 und -011, ist durch ein 300 mm langes Kabel fest mit dem Arbeitscheinwerfer verbunden. Zum Schutz vor Krafteinwirkung von außen wird der Scheinwerfer mit gehärteter Streuscheibe geliefert, die durch einen vorgezogenen Glashalterahmen geschützt wird. Alle Stahlteile sind aus Nirosta, d.h. seewasserfest. Das Bügelsystem sorgt für eine optimale Verstellbarkeit und bietet eine stabile Vierpunktbefestigung. Ein spezielles, von Hella patentiertes Dämpfungssystem im Standfuß des Arbeitscheinwerfers schützt den Xenon Brenner vor Erschütterungen. Dadurch eignet sich dieser Arbeitscheinwerfer für extreme Anwendungsfälle wie z.B.

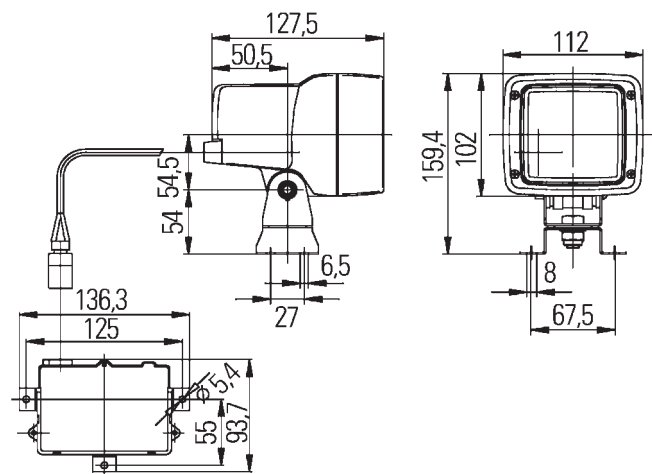
### Technische Daten Ultra Beam Xenon

Nennspannung (U <sub>N</sub> ):	12V	24V
Betriebsspannung:	9 - 16V	18 - 32V
Nennstrom:	1,5 A	
Anlaufstrom (während max. 8s):	<10 A	
Einschalt-Stromspitze (während 1ms):	<30 A	
Empfohlener Neigungswinkel:	10 - 25°	
Lichtdurchlass:	83 x 83 mm	
Watt:	42 W	
Gehäuse:	glasfaserverstärkter Kunststoff	
Schutzart:	IP5K4K	

der Montage auf Baumaschinen. Bei dem Arbeitscheinwerfer 1GA 998 534-001 und -011 wird für den Stromanschluss ein komplettes Kabelset inklusive Sicherungen und Relais mitgeliefert. Für die übrigen Artikelnummern ist ein passendes Kabelset als Zubehör erhältlich. Bei Versionen mit 4. Generation Vorschaltgerät (bei 1GA 998 534-221 / -231, und -271) ist die Verbindungsleitung zum Vorschaltgerät mit dem Arbeitscheinwerfer fest verbunden, jedoch vom Vorschaltgerät trennbar.

### Tipp:

Um die maximale Brenndauer der Xenonlampe gewährleisten zu können, sollten Sie die Arbeitslampe in horizontaler Position mit nicht mehr als ±30° Abweichung einsetzen.



Ultra Beam Xenon

### Bestellnummern:

Ultra Beam Xenon 1GA 998 534 ...

### Zubehör und Ersatzteile

Glühlampe	
Xenon Lampe D1S	8GS 009 028-001
Xenon Lampe D2S	8GS 007 949-101

### Zubehör und Ersatzteile

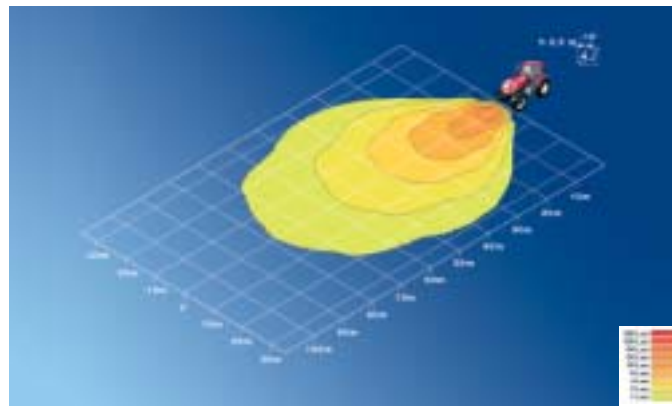
Scheinwerfereinsatz		1GM 998 525-071
Einbaumulde		9BG 990 353-001
Anschlusskabel (4. Gen.)	12V	8KB 990 299-221
	24V	8KB 990 299-231

# Ultra Beam Xenon

Arbeitsscheinwerfer



Bestellnummer 1GA 998 534 ...	-001	-011	-221	-231	-271
Nahfeldausleuchtung	■	■	■	■	■
12V oder 24V Vorschaltgerät	12V	24V	12V	24V	24V
Vorschaltgerät	Gen. 3	Gen. 3	Gen. 4	Gen. 4	Gen. 4
D1S oder D2S Xenon	D2S	D2S	D1S	D1S	D1S
Anbau stehend	■	■	■	■	■
Prisma Glasscheibe	■	■	■	■	■
IP5K4K/IPX9K	■	■	■	■	■
4 Punkt Befestigung	■	■	■	■	■
Schwenkfuß	■	■	■	■	■
Anschlusskabel	3.700mm	3.700mm			
robustes Gehäuse	■	■	■	■	■
Schwingungsdämpfung	■	■	■	■	
Verbindungsleitung zum VSG	300mm	300mm	3.000mm	3.000mm	500mm



Bodenausleuchtung 10°