

250 % mehr Licht*. 35% weniger Energieverbrauch* und einfach gut.

Lichttechnik:

Dieser Arbeitscheinwerfer ist sowohl mit einem 35W D2S Xenon-Brenner, als auch mit 35W D1S Xenon-Brenner lieferbar. Dank der Xenon-Technologie generiert dieser Arbeitscheinwerfer 250% mehr Licht im Vergleich zu einer Halogen-Glühlampe mit 55W bei 35% niedrigerem Energieverbrauch. Einen weiteren Vorteil bietet die 5-mal längere durchschnittliche Lebensdauer des Xenon-Brenners im Vergleich zu einer Halogen-Glühlampe, da der Aufwand durch Glühlampenwechsel wesentlich reduziert wird. Durch die tageslichtähnliche Lichtfarbe können Gegenstände bei Dunkelheit leichter und natürlicher wahrgenommen werden. Die Helligkeit bleibt, selbst bei schwankenden Bordspannungen zwischen 9-16V bei 12V Geräten und 18-32V bei 24V Geräten, konstant.

Aufbau:

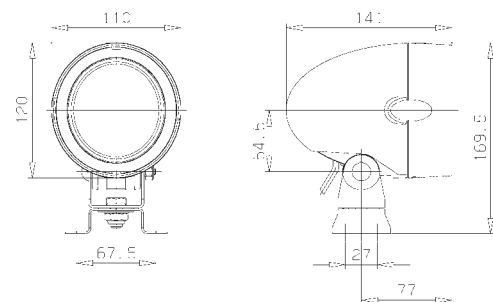
Das Gehäuse dieses robusten Arbeitscheinwerfers besteht aus glasfaserverstärktem Kunststoff. Dieser ist säurebeständig und hält das Gehäuse korrosionsfrei. Bei den Arbeitscheinwerfern 1GM 996 135 001, -041 und -051 wird für den Stromanschluss ein komplettes Kabelset inklusive Sicherungen und Relais mitgeliefert. Das Vorschaltgerät (3. Generation) ist durch ein 300 mm langes Kabel fest mit der Arbeitslampe verbunden. Die Arbeitscheinwerfer 1GM 996 135-101 und -111 werden mit D1S Brenner und 3.000 mm Anschlusskabel, jedoch ohne Vorschaltgerät geliefert. Ein 4. Generation Vorschaltgerät und Kabelset sind als Zubehör erhältlich. Zum Schutz vor Kraffeinwirkung von außen

wird der Scheinwerfer mit gehärteter Streuscheibe geliefert, die durch einen vorgezogenen Glashalterahmen geschützt wird. Alle Stahlteile sind aus Nirosta, d.h. seewasserfest. Das Bügel-system sorgt für eine optimale Verstellbarkeit und bietet eine stabile Vierpunktbefestigung. Ein spezielles, von Hella patentiertes Dämpfungssystem im Standfuß des Arbeitscheinwerfers schützt den Xenon Brenner vor Erschütterungen. Dadurch eignet sich dieser Arbeitscheinwerfer für extreme Anwendungsfälle wie der Montage auf z.B. Baumaschinen.

Tip:

Um die maximale Brenndauer der Xenonlampe gewährleisten zu können, sollten Sie den Arbeitscheinwerfer in horizontaler Position mit nicht mehr als $\pm 30^\circ$ Abweichung einsetzen.

*Im Vergleich zu einer Halogen-Glühlampe



Mega Beam Xenon

Technische Daten Mega Beam Xenon

Nennspannung (U _N):	12V	24V
Empfohlener Neigungswinkel:		
-001 / -041 / -051		10 - 15°
-101		10 - 20°
-111		5 - 10°
Lichtdurchlass:	83 x 92 mm	
Watt:	42W	
Gehäuse:	glasfaserverstärkter Kunststoff	
Schutzart:	IP5K9K	

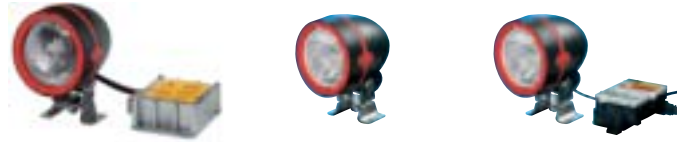
Bestellnummern:

Mega Beam Xenon	1GM 996 135 ...
Zubehör und Ersatzteile	
Glühlampe (im Lieferumfang enthalten)	
Xenon Lampe D1S	8GS 009 028-001
Xenon Lampe D2S	8GS 007 949-101
Scheinwerfereinsatz	
D1S (Nahfeldeinsatz)	1GM 990 303-151
D1S (weitreichende Ausleuchtung)	1GM 990 303-161
D2S (Nahfeldausleuchtung)	1GM 990 303-001
D2S (weitreichende Ausleuchtung)	1GM 990 303-011

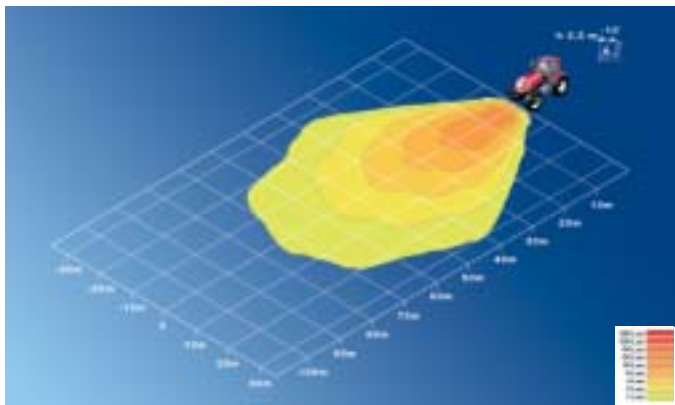
Anschlusskabel	12V	8KB 990 299-221
(für D1S-Versionen)	24V	8KB 990 299-231
Vorschaltgerät	12V	5DV 008 855-001
	24V 42W	5DV 008 856-001

Mega Beam Xenon

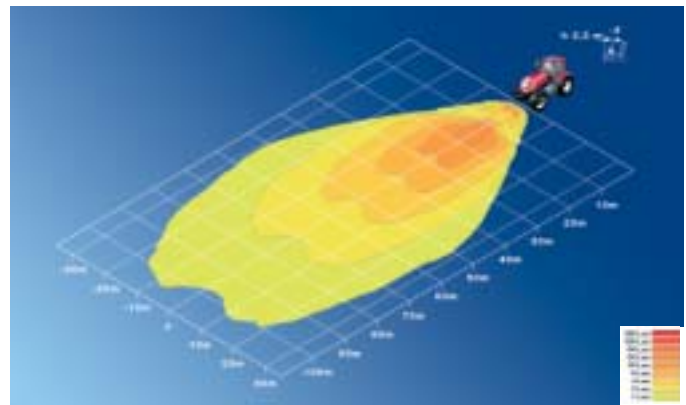
Arbeitsscheinwerfer



Bestellnummer 1GM 996 135 ...	-001	-041	-051	-101	-111	-141	-151
Nahfeldausleuchtung	■	■		■		■	■
weitreichende Ausleuchtung			■		■		
12V oder 24V Vorschaltgerät	12V	24V	24V			12V	24V
12V und 24V				■	■		
D1S oder D2S Xenon	D2S	D2S	D2S	D1S	D1S	D1S	D1S
Anbau stehend	■	■	■	■	■	■	■
IP5K4K	■	■	■	■	■	■	■
IP5K9K	■	■	■	■	■	■	■
Hochdruckstrahlfest	■	■	■	■	■	■	■
4 Punkt Befestigung	■	■	■	■	■	■	■
Schwenkfuß	■	■	■	■	■	■	■
Anschlusskabel	3.700mm	3.700mm	3.700mm				
Schwingungsdämpfung	■	■	■	■	■		



Nahfeldausleuchtung 10°



weitreichende Ausleuchtung 4°