

- *Glühlampen-Technologie*
- *mit und ohne Schalter*
- *12 V*

## Produktmerkmale



### Glasklare Lichtscheibe

Erfordert eine saubere Verarbeitung innerhalb der Leuchte. Die Prismen auf der Lichtscheibe erhöhen das Design und machen die Leuchte optisch attraktiver.

### Modernes ovales Design

Leuchte und Schalter sind in die moderne, ovale Gehäuseform integriert.

### Gehäuse

Besonders bruchsicher und schlagfest aus Kunststoff (POM) in schwarz.

### Lesespot

Separat schaltbarer und verstellbarer Lesespot.

### Montage

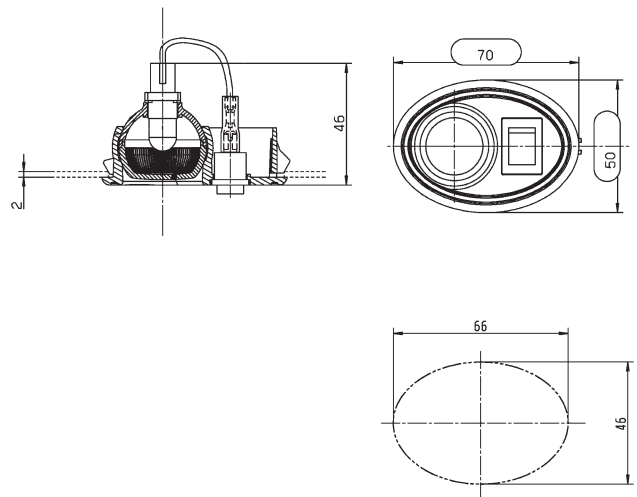
Die Leseleuchte wird durch Einrasten montiert. Lesespot und Schalter sind komplett mit Standard AMP-Multilock Stiftgehäuse und Flachsteckern verkabelt (Leitungslänge ca. 140 mm).

# Technische Details



Technische Daten	
Betriebsspannung	12 V
Stromaufnahme bei 12 V	5 W/ca. 0,42 A
Leitungslänge	140 mm (ohne Schalter: 120 mm)
Betriebstemperatur	- 40 °C bis +60 °C
Lichtscheibe	glasklar
Gehäuse	schwarz*
Anschluss	über AMP-Multilockstecker
Montage	Einrastbefestigung

\* Variante mit grauem Gehäuse und Schalter auf Anfrage

## Technische Zeichnung und Einbauöffnung



# Programmübersicht

Produktbild	Artikelnummer	Spezifikation	Verpackungseinheit
	2AB 004 074-087	Lesespot 12 V, mit Schalter sowie AMP-Flachstecker und Stiftgehäuse komplett verkabelt. Für den Einbau.	90 Stück
	2AB 004 074-027	Lesespot 12 V, ohne Schalter. Für den Einbau.	120 Stück