



KURZ-INFO

Bi-LED-Abblend- und Fernscheinwerfer NovoLED

- Einfache und schnelle Montage: kann Halogenprodukte 1:1 ersetzen*
- Vielfältige Einbaumöglichkeiten für unterschiedliche Anwendungsbereiche
- Modulares Konzept für einfache kundenspezifische Anpassungen wie Gehäusedesign, Montage, Lichtverteilung usw.
- Robustes Gehäuse für raue Umgebungen

PRODUKTMERKMALE

Der NovoLED-Scheinwerfer überrascht durch seine Kosteneffizienz und Robustheit. Dieser Bi-LED-Scheinwerfer mit Abblend- und Fernlicht von HELLA kann durch seine universelle und kompakte Bauweise vorhandene Halogenmodelle ersetzen. Die geringe Einbautiefe sowie die unterschiedlichen Montagevarianten machen diesen Scheinwerfer vielseitig einsetzbar.

Das Gehäuse und die Abschlusscheibe des Bi-LED-Abblend- und Fernscheinwerfers NovoLED sind aus besonders leichten und korrosionsbeständigen Kunststoffen gefertigt. Dank seines geringeren Gewichts und der hohen Energieeffizienz trägt der Bi-LED-Scheinwerfer auch zur Reduzierung von CO₂ bei.

Dieses Produkt erfüllt die hohen EMV-Anforderungen und ist außerdem gegen Verpolung, Staub und Wasser geschützt. Durch die hohe Schwingungsfestigkeit eignet sich der Bi-LED-Scheinwerfer NovoLED für universelle Anwendungen bei Land- und schwere Baumaschinen.

Zur Individualisierung kann auf Wunsch das Hersteller-Logo in den Reflektor eingraviert werden. Dies verleiht dem Fahrzeug eine individuelle Note.

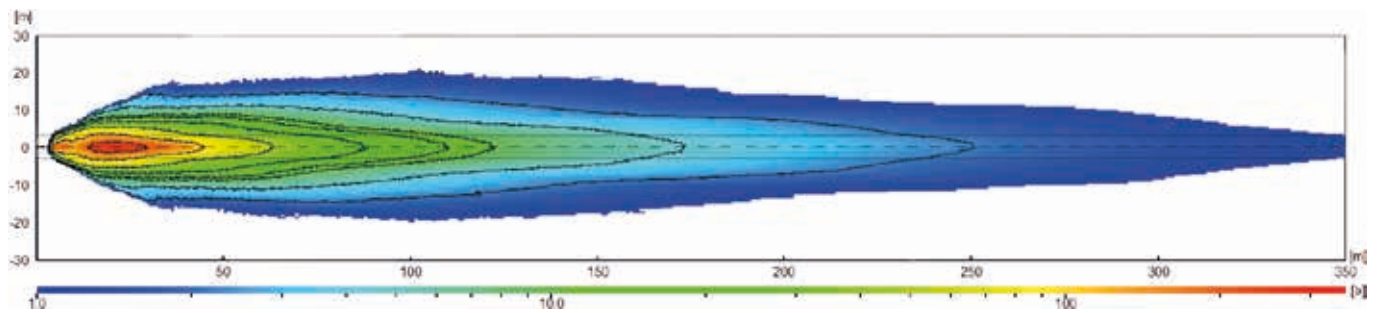
ANWENDUNGSBEISPIELE



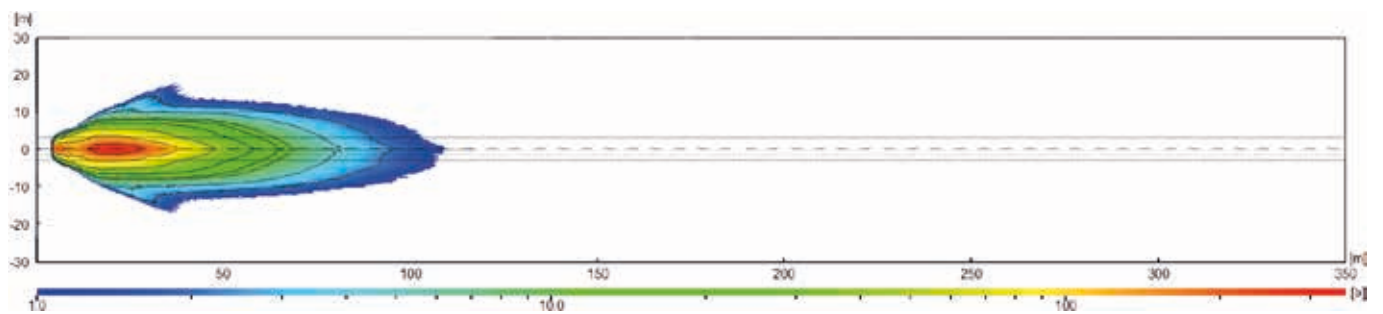
1. Einbau mit Metalltragrahmen | 2. Einbau mit Kunststofftragrahmen | 3. Einbau

LICHTVERTEILUNG

Fernlicht



Abblendlicht

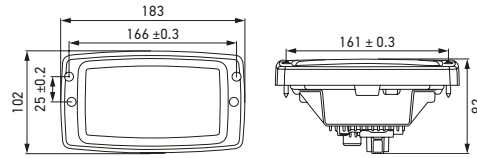


TECHNISCHE DETAILS

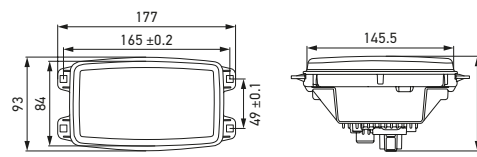


Technische Daten	
Betriebsspannung	Multivolt (10–32 V)
Nennspannung	12 V und 24 V
Leistungsaufnahme	Fernlicht: maximal 18 W Abblendlicht: maximal 13 W
Lichtfunktion	Abblendlicht, Fernlicht
Lichtquelle	LED
Material	Kunststoff (PC schwarz und transparent)
Farbtemperatur	5.700 K
Gewicht	518 g Grundgewicht des Scheinwerfers (Mit zusätzlichen Komponenten abweichend)
Temperaturbereich	-40 °C bis +60 °C
Schutzklasse	IP 6K9K
Geprüft	ECE R149 (Klasse CS), SAE (ASABE)
Konform	ECE-R10.06, CISPR 25 Klasse 4
Montage	Verschiedene
Anschluss	DEUTSCH-Stecker, 3-polig

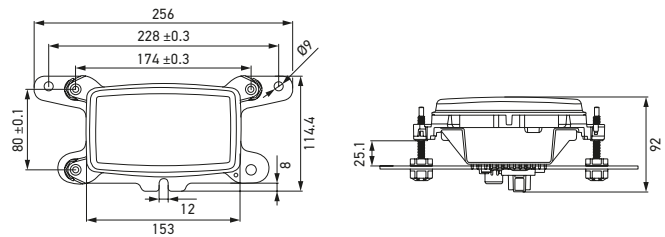
Maßskizze



Einbau mit Kunststofftragrahmen



Einbau



Einbau mit Metalltragrahmen

PROGRAMMÜBERSICHT

Produktabbildung	Anbauart	Variante	Artikelnummer
	Einbau mit Kunststofftragrahmen		1SA 327 210-001
	Einbau		1SA 327 210-011
	Einbau mit Metalltragrahmen	Links / rechts	1SA 327 210-041
	Stehend		1SA 327 210-031