



KURZ-INFO

DuraLED-Innenraumleuchte für den Anbau

- › Linse aus hochschlagfestem Acryl
- › Sehr hohe Lebensdauer
- › Schlankes Design: 9 mm Tiefe

PRODUKTMERKMALE

HELLA, der weltweit führende Spezialist für Automobilbeleuchtung, hat das Sortiment an einfach zu montierenden DuraLED-Innenraumleuchten erweitert durch eine zweifarbige Linse mit weißer Umrandung und einem hochschlagfesten Acrylglas-Optikbereich. Diese Lampenserie beinhaltet eine robuste Multivolt-Schaltung mit sehr geringem Stromverbrauch.

Leicht und einfach zu installieren, sind die DuraLED-Innenraumleuchten für den Anbau UV-, chemikalien-, druck- und schlagfest. Zu den optionalen Zubehörteilen gehören ein Rand aus Edelstahl 316 in Marinequalität und Montage-dichtungen.

WEITERE PRODUKTMERKMALE

Verpolfestigkeit

Bei fehlerhafter Verpolung ist sichergestellt, dass die Leuchte keinen Schaden nimmt.

Abgedichtet, um Hochdruckreinigung standzuhalten

Getestet nach IP 6K7 und IP 6K9K, ist diese Leuchte geschützt gegen das Eindringen von Staub sowie Wasser bei dauerndem Untertauchen.

Hohe Vibrationsbeständigkeit

Die Leuchten sind nach Hella-Norm 67101 getestet und erfüllen daher die Anforderungen für Busse, Nutzfahrzeuge und Zugfahrzeuge über 6,5 t aus Erstausrüsterfertigung.

Hohe Lebensdauer dank „Fit and Forget“

Modernste LED-Technik ermöglicht ein optimales Signalbild bei geringer Leistungsaufnahme.

LED-LICHTTECHNOLOGIE

Als Innovationsführer in der automobilen Erstausrüstung setzt HELLA Maßstäbe:

Extrem niedriger Energieverbrauch

Durch die Kombination effizienter Leuchtdioden (LEDs) und Präzisionsoptiken erreichen die HELLA Leuchten die gesetzlich vorgeschriebene Lichtverteilung – und das mit 90 % weniger Leistung im Vergleich zu Glühlampenleuchten! Kein Leuchtmittelwechsel, keine Wartung und extrem lange Betriebsdauer durch optimales Thermomanagement. Zur Verlängerung der Lebensdauer der Leuchte sind die Bauteile temperaturoptimiert angeordnet.

Eine Überhitzung der LEDs bei hohen Umgebungstemperaturen ist dadurch ausgeschlossen. Dieses Thermomanagement führt zu einer Maximierung der Lebensdauer. Die Lebensdauer der LEDs entspricht der Lebensdauer des Fahrzeugs.



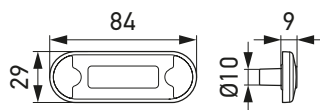
TECHNISCHE DETAILS

Technische Daten

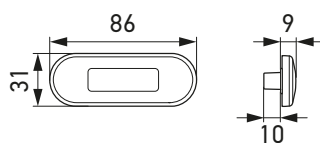
Betriebsspannung	Multivolt
Leistungsaufnahme	0,5 W
Montage	Horizontal oder vertikal
Anzahl der LEDs	2
Betriebstemperatur	-40 °C bis +60 °C
Schutzart	IP 6K7, IP 6K9K
Kontakte	0,5 m Leitung
Installation	Schraubverbindung mit 2 Schrauben Ø 5 mm
Spezifikation	Norm 67101, Klasse 1.3, 2.3, 3.3, 4.2, 5.2, 6.2, 7.3, 10.3, 11.3
Lebensdauer	Lebensdauer des Fahrzeugs*

* Abhängig von der Betriebstemperatur.

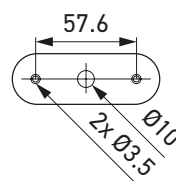
Maßskizze



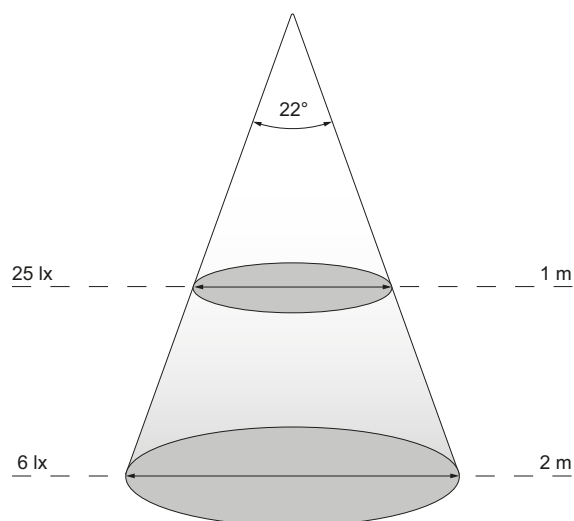
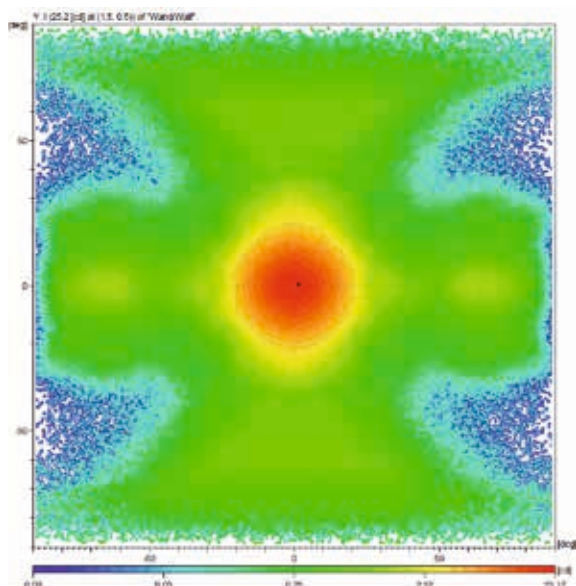
Mit optionalem Rahmen aus Edelstahl



Lochbild








LICHTVERTEILUNG



Innenraumleuchte, weiß
2XT 980 855-117

PROGRAMMÜBERSICHT

Produktbild	Funktion	Artikelnummer	VPE*
	Innenleuchte, weiß	2XT 980 855-111	1
	Innenleuchte, gelb	2XT 980 855-117	16
	Innenleuchte, rot	2XT 980 855-267	16
	Innenleuchte, blau	2XT 980 855-347	16
	Innenleuchte, grün	2XT 980 855-401	1
		2XT 980 855-517	16

* Verpackungseinheit

ERSATZTEILE / ZUBEHÖR

Produktbild	Beschreibung	Artikelnummer	VPE*
	Edelstahlrahmen, poliert	9AB 959 685-001	1
	Edelstahlrahmen, satiniert	9AB 959 685-061	1
	Schrauben caps, schwarz	9HD 980 858-008	4
	Schrauben caps, weiß	9HD 980 858-018	4
	Dichtung gewölbt 1x2 Einbau	9GD 958 028-001	1
	Dichtung rechteckig 1x2 Einbau	9GD 980 867-507	8

* Verpackungseinheit