



KURZ-INFO

Modul 70 LED Rückfahrcheinwerfer

- Kompakter LED-Rückfahrcheinwerfer
- Spezielle korrosionsbeständige Beschichtung
- Universell einsetzbar

PRODUKTMERKMALE

Dieser Rückfahrcheinwerfer verwendet als Lichtquelle vier Hochleistungs-LEDs. Die LEDs sind multivolt tauglich (12 und 24 V). Durch den geringen Leistungsverbrauch eignet sich der Modul 70 LED Rückfahrcheinwerfer ideal für den Einsatz an Fahrzeugen mit Batteriebetrieb oder deren Lichtmaschine bereits schwer belastet wird. Der Modul 70 LED ist absolut resistent gegen Stöße, Vibrationen, Steinschlag und Salz. Der Rückfahrcheinwerfer benötigt nach der Installation keinerlei Wartung. Mit 5.700 Kelvin ist das Licht des LED-Rückfahrcheinwerfers dem Tageslicht sehr ähnlich. Dies bewirkt, dass sich Farben in der Dunkelheit deutlicher unterscheiden als im gelblichen Licht der Halogen-Glühlampen. Dem menschlichen Auge wird dadurch die Sinneswahrnehmung erheblich erleichtert und beugt somit einer raschen Ermüdung der Augen vor.

Aufbau

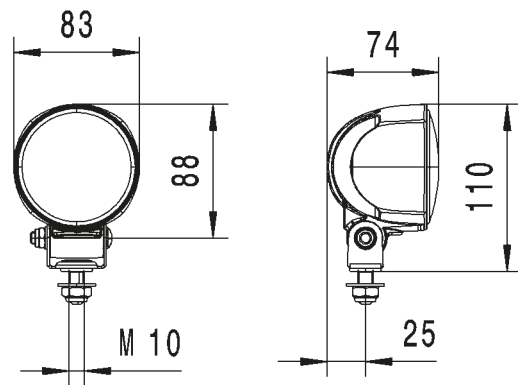
Das grau bepulverte Gehäuse dieses Scheinwerfers besteht aus Aluminium und ist mit Kühlrippen versehen. Diese sorgen für die nötige Wärmeabfuhr der vier Hochleistungs-LEDs. Nur dadurch kann die lange Lebensdauer der LED gewährleistet werden. Durch seine kompakten Abmessungen ist der Modul 70 LED Rückfahrcheinwerfer perfekt für Anbausituationen mit Platzmangel geeignet.

TECHNISCHE DETAILS

Technische Daten

Artikelnummer	2ZR 996 376-091
Betriebsspannung	12 / 24 V
Leistungsaufnahme	13 W
Lichtleistung	800 Lumen
Ausleuchtung	Extra breite Nahfeldausleuchtung
Lichtquellentyp	4 Hochleistungs-LEDs
Schutzart	IP 6K9K / IP 67
Typprüfung	ECE-R10, ECE-R23

Maßskizze

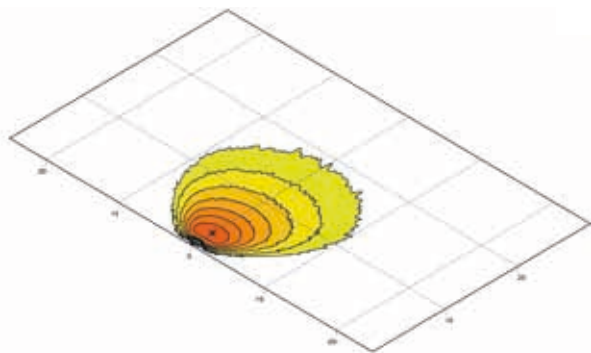


SPEZIALBESCHICHTUNG

Eine der neuesten Innovationen von HELLA ist die Premium Beschichtung CoroSafe, die vor allem bei Rückfahr-scheinwerfern im Nutzfahrzeuggestrich Anwendung findet. Durch die Einbringung zusätzlicher Schichten im Beschichtungsprozess des Scheinwerfergehäuses wird die Robustheit bei äußeren Einflüssen wie Steinschlägen, Regen oder Salz deutlich gesteigert.

Die Aluminiumgehäuse sind daher besonders gut vor Korrosion geschützt, wodurch eine sehr lange Lebensdauer ermöglicht wird. HELLA empfiehlt besonders bei niedrigen Montagepositionen Scheinwerfer mit CoroSafe Technologie.

LICHTVERTEILUNG



Nahfeldausleuchtung

