



## KURZ-INFO

### Oval 100 LED Gen. 2

- Leistungsstarker LED-Arbeitsscheinwerfer
- Modulare Serie – einfache Umrüstung
- Mehr als doppelt so viel Licht wie Generation 1

## PRODUKTMERKMALE

Der Oval 100 LED Generation 2 ergänzt die Modulare Serie mit den Halogen- und Xenon-Varianten durch einen weiteren Arbeitsscheinwerfer mit effizienter LED-Technologie. Der Arbeitsscheinwerfer kann sowohl mit 12 als auch mit 24 Volt betrieben werden. Die integrierte Elektronik schützt das Gerät bei Verpolung und gewährleistet konstante Helligkeit selbst bei einer schwankenden Betriebsspannung von 9 bis 32 Volt.

Die Lichtleistung beträgt starke 4.400 Lumen, womit der Oval 100 LED Gen. 2 problemlos Xenon-Arbeitsscheinwerfer ersetzen kann. Das Licht wird mit einem speziell entwickelten Multi-Facettenreflektor verteilt und sorgt für eine homogene Ausleuchtung. Der Oval 100 LED Gen. 2 kann sowohl stehend (0°), als auch hängend (180°) montiert werden. Mit 6.500 Kelvin ist das Licht des LED-Arbeitsscheinwerfers dem Tageslicht sehr ähnlich. Dies bewirkt, dass sich Farben in der Dunkelheit deutlicher unterscheiden als im gelblichen Licht der Halogen-glühlampen. Dem menschlichen Auge wird dadurch die Sinneswahrnehmung erheblich erleichtert und beugt somit einer raschen Ermüdung der Augen vor.

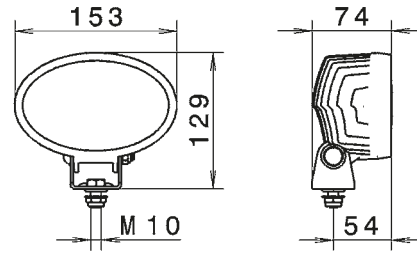
Das schwarze Gehäuse dieses Arbeitsscheinwerfers besteht aus Aluminium und ist mit Kühlrippen versehen. Diese sorgen für die nötige Wärmeabfuhr der 8 Hochleistungs-LEDs. Zusätzlich schützt ein Sensor den Arbeitsscheinwerfer vor Überhitzung. Nur dadurch kann die lange Lebensdauer der LEDs (bis zu 30-fache Lebensdauer einer Xenon-Gasentladungslampe) ausgeschöpft werden. Die integrierte Elektronik ist gegen Verpolung geschützt und mit einer LED-Fehlerüberbrückung ausgestattet.

# TECHNISCHE DETAILS

## Technische Daten

Betriebsspannung / Nennspannung	9 – 32 V
Empfohlener Neigungswinkel	Nahfeld: 12°, Weit: 5°
Lichtquellentyp	8 Hochleistungs-LEDs
Leistungsaufnahme	56 W (12 V), 54 W (24 V)
Lichtleistung	4.400 lm
Farbtemperatur	6.500 Kelvin
Schutzart	IP 6K9K und IP 6K8
Typprüfung	Ⓔ, ECE-R10
Gehäuse	Aluminiumdruckguss
Lichtaustrittsfläche	135 x 85 mm
Gewicht	920 g

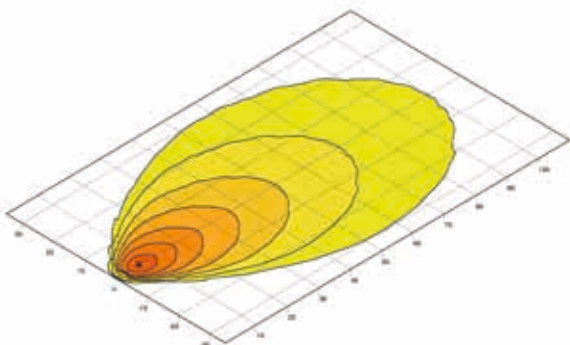
## Maßskizze



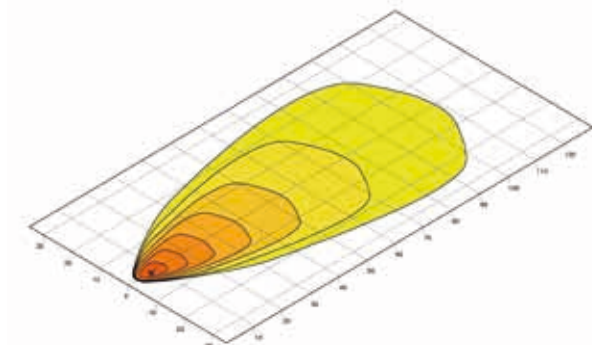
# PROGRAMMÜBERSICHT

1GA 996 761-...	-001	-011
Nahfeldausleuchtung	X	-
Weitreichende Ausleuchtung	-	X
Anbau, stehend	X	X
Anbau, hängend	X	X
Schwenkfuß / Bügelweite	42 mm	42 mm
DEUTSCH-Stecker	X	X
Nylonstreuscheibe	X	X
Überhitzungsschutz	X	X
Verpolungsschutz	X	X

# LICHTVERTEILUNG



Nahfeldausleuchtung



Weitreichende Ausleuchtung

